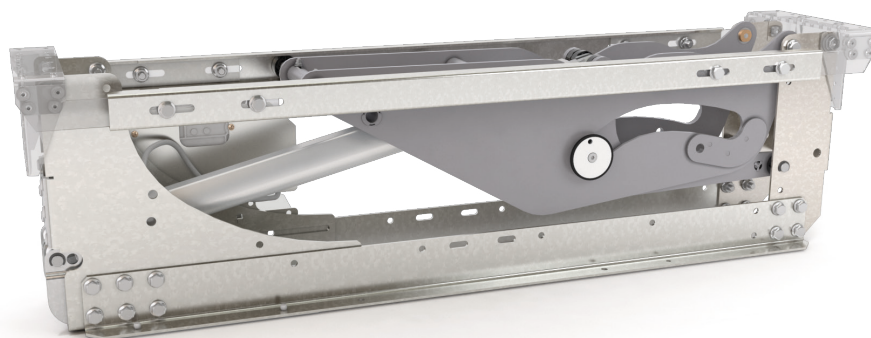
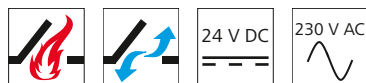


SDS 3



SDS 3 / YouTube

Caractéristiques

- » Pour l'ouverture et la fermeture de coupoles d'éclairage pour des applications de ventilation et de désenfumage jusqu'à un angle d'ouverture de 170 °
- » Moteur particulièrement silencieux pour une ventilation quotidienne confortable
- » Avec Powerpack (en option) jusqu'à 2200 N max. de charge de neige (entraxe avec charge de neige)
- » Poids de coupole max. 90 kg (angle d'ouverture max. 120 °)
- » Électronique modulaire extensible pour messages SA et SZ, BSY+ (mode synchrone 2 systèmes) et interface pour la passerelle ACB
- » Angle d'ouverture maximal réglable via le logiciel SCS de D+H
- » Système de base SDS 3-0800 flexible dans des coupoles d'éclairage d'une dimension de montage de 800 mm - 999 mm
- » Système de base SDS 3-1000 flexible dans des coupoles d'éclairage d'une dimension de montage de 1000 mm - 1200 mm
- » Système de base SDS 3-1200 flexible dans des coupoles d'éclairage d'une dimension de montage de 1201 mm - 1400 mm
- » Déverrouillage d'urgence déjà intégré dans le système de base
- » Système modulaire extensible avec kits de montage et dimensions personnalisés (jusqu'à 2 m)
- » Montage facile grâce au pré-montage des consoles et à l'accrochage confortable par le haut
- » Verrouillage mécanique pour charges de vent importantes et protection contre l'effraction avec déverrouillage d'urgence compris (en option)

Données techniques

	SDS 3-0800-1	SDS 3-1000-1	SDS 3-1200-1
Alimentation	24 V DC / ±15 % / 4 A		
Force OUVERT max., charge de neige comprise	1980 N	2200 N	2200 N
Force FERMÉ max.	450 N	500 N	500 N
Force de verrouillage nominale sur le bras de levage	3000 N *	3400 N *	3400 N *
Durée de vie	11000 doubles courses **		
Vitesse de marche OUVERT	60 s		
Vitesse de marche FERMÉ	60 s		
Classe de charge de vent	1500 Pa ** ****		
Classe de charge de neige	750 Pa ** ****		
Type de protection	IP 54		
Plage de températures	(-25 °C ****) -5 °C ... +75 °C		
Stabilité de température	B300 (30 min / 300 °C)		
Raccordement	Boîtier électronique, bornier à vis		

	SDS 3-0800-5	SDS 3-1000-5	SDS 3-1200-5
Alimentation	230 V AC / +10 % ... -15 % / 147 VA		
Force OUVERT max., charge de neige comprise	1980 N	2200 N	2200 N
Force FERMÉ max.	450 N	500 N	500 N
Force de verrouillage nominale sur le bras de levage	3000 N *	3400 N *	3400 N *
Durée de vie	11000 doubles courses **		
Vitesse de marche OUVERT	60 s		
Vitesse de marche FERMÉ	60 s		
Classe de charge de vent	1500 Pa ** ****		
Classe de charge de neige	750 Pa ** ****		
Type de protection	IP 54		
Plage de températures	(-25 °C ****) -5 °C ... +75 °C		
Stabilité de température	B300 (30 min / 300 °C)		
Raccordement	Boîtier électronique, bornier à vis		

* Force au bord extérieur de la coupole d'éclairage en fonction des dimensions de l'entraxe

** Conception selon la norme DIN EN 12101-2

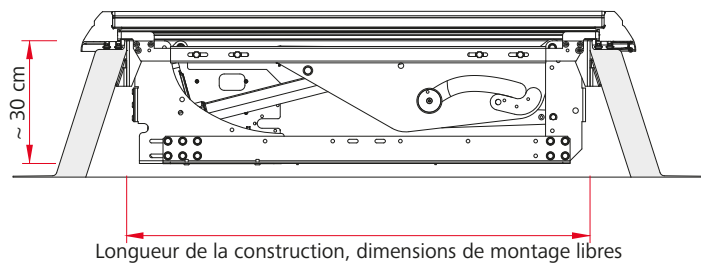
*** Valeurs pour des coupoles mesurant 2,25 m² (1,5 m x 1,5 m) pour un poids de coupole de 50 kg.

En cas de tailles ou de poids de coupole différents, la valeur change proportionnellement.

La coupole doit être adaptée aux charges.

**** Sur demande

Dimensions



Accessoires externes

- » PS-SDS 3-5
- » BSY+ Modul SDS 3
- » Extension Kit SDS 3-1000
- » PPO-SDS 3
- » Signal Modul (SA-SZ) SDS 3

Version

Type	N° art.	Poids
SDS 3-0800-1	27.903.01	18,50 kg
SDS 3-1000-1	27.903.02	18,50 kg
SDS 3-1200-1	27.903.05	19,00 kg
SDS 3-0800-5	27.903.03	18,50 kg
SDS 3-1000-5	27.903.04	18,50 kg
SDS 3-1200-5	27.903.06	19,00 kg