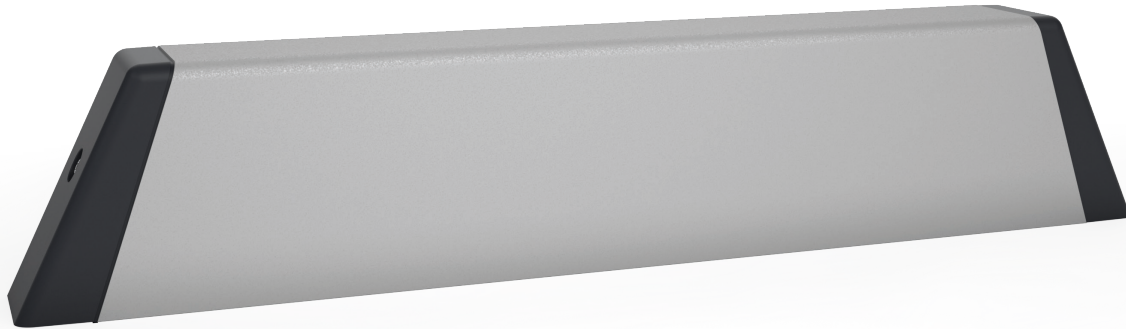
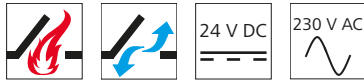


LDx-1-PLP / LDx-5



Leistungsmerkmale

- » Höchste Druck- und Zugkraft von 1400 N und 1800 N
- » Haltekraft von 5000 N für sehr große Lamellenfenster
- » Lamellenfensterantrieb für alle gängigen Lamellenhersteller (z.B. EuroLam, Fieger, HAHN, NACO, Schneider + Nölke) adaptierbar
- » Mittig gelagerte Position des Mitnehmers
- » In Anlehnung an DIN EN 12101-2 entwickelt
- » Einsetzbar für Öffnungen zur Rauchableitung und zur täglichen Lüftung
- » Mit mikroprozessorgesteuerter Motorelektronik
- » Mit einem Schalldruckpegel von $L_p \leq 45$ dB(A) gehört der Antrieb zu den leisesten seiner Klasse
- » Korrosionsgeschützte Antriebskomponenten
- » Antriebsfunktionen und verschiedene Antriebsparameter programmierbar (LDx-1-PLP)
- » Zusätzliches passives und aktives Klemmschutzsystem für die Hauptschließkanten mit Reversierfunktion
- » Ausfallsicherer LD-Antrieb in Kombination mit Superkondensatoren zur Sicherung der Energie; bei einem Stromausfall öffnet oder schließt der Antrieb automatisch (LDx-1-PLP)

Zulassungen / Zertifikate

Zulassungsdetails erfahren Sie von Ihrem D+H Partner.

Artikel auch mit folgenden Zulassungen unter anderer Artikelnummer erhältlich. Technische Daten können abweichen.



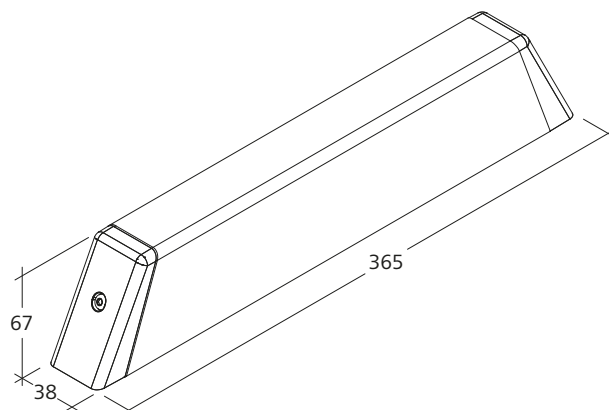
Mögliche Antriebsoptionen

Erklärung der Icons finden Sie auf der letzten Seite.



Abmessungen

Alle Angaben in mm



Technische Daten

| | LDx-1400-1-PLP | LDx-1800-1-PLP | LDx-1400-5 | LDx-1800-5 |
|----------------------------|------------------------------|------------------------------|------------------------------------|------------------------------------|
| Versorgung | 24 V DC / $\pm 20\%$ / 1,4 A | 24 V DC / $\pm 20\%$ / 1,6 A | 230 V AC / +10 % ... -15 % / 65 VA | 230 V AC / +10 % ... -15 % / 75 VA |
| Druckkraft | 1400 N | 1800 N | 1400 N | 1800 N |
| Zugkraft | 1400 N | 1800 N | 1400 N | 1800 N |
| Nennverriegelungskraft | 5000 N | | | |
| Lebensdauer | 20000 Doppelhübe | | | |
| Hub | 36 - 90 mm | | | |
| Laufgeschwindigkeit AUF | 2 mm/s | | | |
| Laufgeschwindigkeit ZU | 2 mm/s | | | |
| Schutzart | IP 40 | | | |
| Emissions-Schalldruckpegel | LpA ≤ 45 dB(A) | | | |
| Temperaturbereich | -5 °C ... +75 °C * | | | |
| Temperaturstandsicherheit | B300 (30 min / 300 °C) | | | |
| Gehäuse | Aluminium | | | |
| Oberfläche | Eloxiert | | | |
| Farbe | Sonderfarbe nach RAL | | | |
| Anschluss | Silikonkabel | | | |
| B x H x T | 365 x 67 x 38 mm | | | |

* Gemäß VdS 2580

Ausführung

| Typ | Art.-Nr. | Gewicht | Bemerkung |
|-------|-----------|---------|--------------------------------|
| LDx-1 | 24.021.10 | 1,50 kg | Variable Ausstattungen möglich |
| LDx-5 | 24.021.15 | 1,50 kg | Variable Ausstattungen möglich |



HS „Highspeed“

Schnelllauf-Funktion des Antriebes im RWA-Fall. Im RWA-Fall müssen die Antriebe gemäß Norm DIN EN 12101-2 die definierte Öffnungsposition in maximal 60 s erreicht haben.



Funktionsprogrammierung

Möglichkeit zur individuellen Einstellung von Antriebsparametern (z.B. Hub) per Software und dazugehörigen Servicetools bei Antrieben, die mit einer PLP- oder BSY- bzw. BSY+-Elektronik ausgestattet sind.



BRV-Meldung

Rückmeldung des Antriebes über eine Steuerleitung, wenn der Antrieb vollständig aus- oder eingefahren ist. In Verbindung mit den Modulen AT 41 und ERM 44 wird diese Meldung an die Gebäudeleitzentrale, die Module selbst oder auch an den Verriegelungsantrieb gegeben. Die BRV-Meldung ist nicht potentialfrei.



ACB (Advanced Communication Bus)

Ermöglicht die direkte Buskommunikation zwischen Steuerung und Antrieb für z.B. positionsgenaue Ansteuerungen oder Antriebsrückmeldungen. Die Kommunikation basiert auf einem offenen Modbus-Protokoll und erlaubt die Kombination mit ACB-fähiger Zentrale oder die direkte Anbindung an übergeordnete Steuerungen wie Gebäudeleittechnik.



BSY+ (Synchronisierung von Antrieben)

BSY+ ermöglicht eine Kommunikation und Synchronisation zwischen verschiedenen Komponenten am Fenster, z. B. zwischen den Kettenantrieben während des Synchronlaufes oder zwischen Fenster- und Verriegelungsantrieben (z. B. FRA 11 BSY+ oder VLD-BSY+).



SGI-Meldung (Positionsmeldung)

In Verbindung mit dem D+H Servoeinschub SE 622 oder dem BSY-Gateway BSY-GW-024-010-U können die Antriebe positionsgenau angesteuert werden.



SKS (Schließkantenschutz)

Antriebsoption, die einen direkten Anschluss einer Klemmschutzleiste oder eines Präsenzmelders am Antrieb ermöglicht (Abschlusswiderstand 5,6 kΩ).



Akustisches Signal (entsprechend Schutzklasse)

AS2 entsprechend „Schutzklasse 2“ gemäß ZVEI-Risikobewertung durch akustisches Warnsignal in Laufrichtung ZU. AS3 entsprechend „Schutzklasse 3“ gemäß ZVEI-Risikobewertung zusätzlich zu AS2 stoppt der Antrieb für 11 s bei einem Resthub von 28 mm.



Endlagenmeldung (AUF / ZU)

Rückmeldung des Antriebes über einen integrierten potentialfreien Schaltkontakt. Diese erfolgt, wenn die Kette/Zahnstange vollständig aus- bzw. eingefahren ist.



SBD Seitenbogenkette

Rückensteife Antriebskette, biegsam in Richtung Scharnier. Antrieb ist fest (nicht drehbar) montiert.



SBU Seitenbogenkette

Rückensteife Antriebskette, biegsam in Richtung Scharnier. Antrieb ist fest (nicht drehbar) montiert.



WS (Einsatz im Schwimmbad)

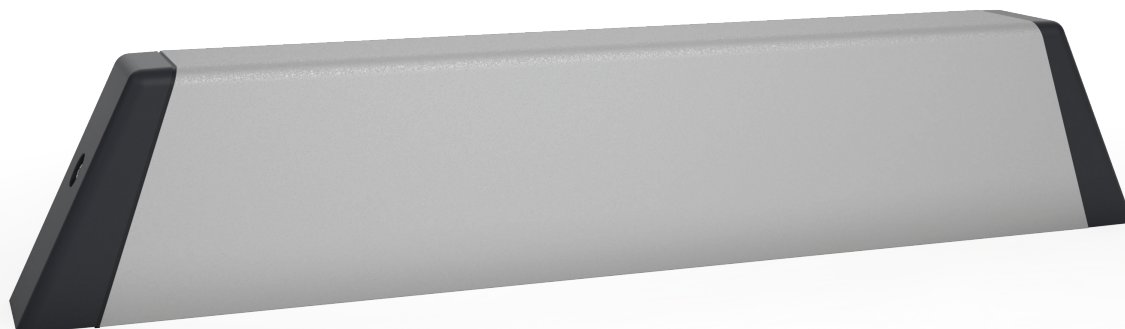
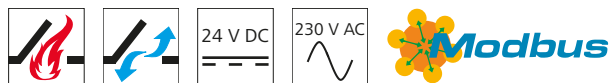
Option für Zahnstangenantriebe, so dass diese für den Einsatz im Schwimmbad geeignet sind. Der Antrieb ist ausgestattet mit A4-Zahnstange, A4-Augenschraube und Getriebe mit gehärtetem Edelstahl-Ritzel.



W (Einsatz im Außenbereich)

Option für Zahnstangenantriebe, so dass diese für den Außeneinsatz geeignet sind. Der Antrieb ist ausgestattet mit Druckausgleichsöffnung (einbauabhängig), Kondensatschutzlackierung der Elektronik und Getriebe mit gehärtetem Edelstahl-Ritzel.

LDx-1-ACB / LDx-5-ACB



Leistungsmerkmale

- » Höchste Druck- und Zugkraft von 1400 N und 1800 N
- » Haltekraft von 5000 N für sehr große Lamellenfenster
- » Lamellenfensterantrieb für alle gängigen Lamellenhersteller (z.B. EuroLam, Fieger, HAHN, NACO, Schneider + Nölke) adaptierbar
- » Mittig gelagerte Position des Mitnehmers
- » In Anlehnung an DIN EN 12101-2 entwickelt
- » Einsetzbar für Öffnungen zur Rauchableitung und zur täglichen Lüftung
- » Mit mikroprozessorgesteuerter Motor- und Synchro-Elektronik BSY+
- » Mit einem Schalldruckpegel von $L_p \leq 45$ dB(A) gehört der Antrieb zu den leisesten seiner Klasse
- » Korrosionsgeschützte Antriebskomponenten
- » Antriebsfunktionen und verschiedene Antriebsparameter programmierbar
- » Zusätzliches passives und aktives Klemmschutzsystem für die Hauptschließkanten mit Reversierfunktion
- » Integrierte Bus-Schnittstelle ACB (Advanced Communication Bus) mit Modbus RTU Protokoll
- » Direkte Integration des Antriebes durch offene Buskommunikation per ACB (Advanced Communication Bus) z.B. in GLT

Zulassungen / Zertifikate

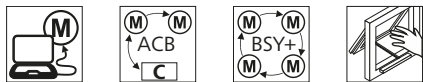
Zulassungsdetails erfahren Sie von Ihrem D+H Partner.

Artikel auch mit folgenden Zulassungen unter anderer Artikelnummer erhältlich. Technische Daten können abweichen.



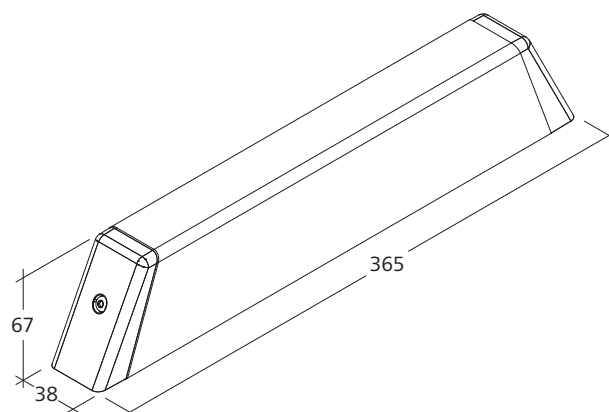
Mögliche Antriebsoptionen

Erklärung der Icons finden Sie auf der letzten Seite.



Abmessungen

Alle Angaben in mm



Technische Daten

| | LDx-1400-1-ACB | LDx-1800-1-ACB | LDx-1400-5-ACB | LDx-1800-5-ACB |
|----------------------------|------------------------------|------------------------------|------------------------------------|------------------------------------|
| Versorgung | 24 V DC / $\pm 20\%$ / 1,4 A | 24 V DC / $\pm 20\%$ / 1,6 A | 230 V AC / +10 % ... -15 % / 65 VA | 230 V AC / +10 % ... -15 % / 75 VA |
| Druckkraft | 1400 N | 1800 N | 1400 N | 1800 N |
| Zugkraft | 1400 N | 1800 N | 1400 N | 1800 N |
| Nennverriegelungskraft | 5000 N | | | |
| Lebensdauer | 20000 Doppelhübe | | | |
| Hub | 36 - 90 mm | | | |
| Laufgeschwindigkeit AUF | 2 mm/s | | | |
| Laufgeschwindigkeit ZU | 2 mm/s | | | |
| Schutzart | IP 40 | | | |
| Emissions-Schalldruckpegel | LpA ≤ 45 dB(A) | | | |
| Temperaturbereich | -5 °C ... +75 °C * | | | |
| Temperaturstandsicherheit | B300 (30 min / 300 °C) | | | |
| Gehäuse | Aluminium | | | |
| Oberfläche | Eloxiert | | | |
| Farbe | Sonderfarbe nach RAL | | | |
| Anschluss | Silikonkabel | | | |
| B x H x T | 365 x 67 x 38 mm | | | |

* Gemäß VdS 2580

Ausführung

| Typ | Art.-Nr. | Gewicht | Bemerkung |
|-------|-----------|---------|--------------------------------|
| LDx-1 | 24.021.10 | 1,50 kg | Variable Ausstattungen möglich |
| LDx-5 | 24.021.15 | 1,50 kg | Variable Ausstattungen möglich |



HS „Highspeed“

Schnelllauf-Funktion des Antriebes im RWA-Fall. Im RWA-Fall müssen die Antriebe gemäß Norm DIN EN 12101-2 die definierte Öffnungsposition in maximal 60 s erreicht haben.



Funktionsprogrammierung

Möglichkeit zur individuellen Einstellung von Antriebsparametern (z.B. Hub) per Software und dazugehörigen Servicetools bei Antrieben, die mit einer PLP- oder BSY- bzw. BSY+-Elektronik ausgestattet sind.



BRV-Meldung

Rückmeldung des Antriebes über eine Steuerleitung, wenn der Antrieb vollständig aus- oder eingefahren ist. In Verbindung mit den Modulen AT 41 und ERM 44 wird diese Meldung an die Gebäudeleitzentrale, die Module selbst oder auch an den Verriegelungsantrieb gegeben. Die BRV-Meldung ist nicht potentialfrei.



ACB (Advanced Communication Bus)

Ermöglicht die direkte Buskommunikation zwischen Steuerung und Antrieb für z.B. positionsgenaue Ansteuerungen oder Antriebsrückmeldungen. Die Kommunikation basiert auf einem offenen Modbus-Protokoll und erlaubt die Kombination mit ACB-fähiger Zentrale oder die direkte Anbindung an übergeordnete Steuerungen wie Gebäudeleittechnik.



BSY+ (Synchronisierung von Antrieben)

BSY+ ermöglicht eine Kommunikation und Synchronisation zwischen verschiedenen Komponenten am Fenster, z. B. zwischen den Kettenantrieben während des Synchronlaufes oder zwischen Fenster- und Verriegelungsantrieben (z. B. FRA 11 BSY+ oder VLD-BSY+).



SGI-Meldung (Positionsmeldung)

In Verbindung mit dem D+H Servoeinschub SE 622 oder dem BSY-Gateway BSY-GW-024-010-U können die Antriebe positionsgenau angesteuert werden.



SKS (Schließkantenschutz)

Antriebsoption, die einen direkten Anschluss einer Klemmschutzleiste oder eines Präsenzmelders am Antrieb ermöglicht (Abschlusswiderstand 5,6 kΩ).



Akustisches Signal (entsprechend Schutzklasse)

AS2 entsprechend „Schutzklasse 2“ gemäß ZVEI-Risikobewertung durch akustisches Warnsignal in Laufrichtung ZU. AS3 entsprechend „Schutzklasse 3“ gemäß ZVEI-Risikobewertung zusätzlich zu AS2 stoppt der Antrieb für 11 s bei einem Resthub von 28 mm.



Endlagenmeldung (AUF / ZU)

Rückmeldung des Antriebes über einen integrierten potentialfreien Schaltkontakt. Diese erfolgt, wenn die Kette/Zahnstange vollständig aus- bzw. eingefahren ist.



SBD Seitenbogenkette

Rückensteife Antriebskette, biegsam in Richtung Scharnier. Antrieb ist fest (nicht drehbar) montiert.



SBU Seitenbogenkette

Rückensteife Antriebskette, biegsam in Richtung Scharnier. Antrieb ist fest (nicht drehbar) montiert.



WS (Einsatz im Schwimmbad)

Option für Zahnstangenantriebe, so dass diese für den Einsatz im Schwimmbad geeignet sind. Der Antrieb ist ausgestattet mit A4-Zahnstange, A4-Augenschraube und Getriebe mit gehärtetem Edelstahl-Ritzel.



W (Einsatz im Außenbereich)

Option für Zahnstangenantriebe, so dass diese für den Außeneinsatz geeignet sind. Der Antrieb ist ausgestattet mit Druckausgleichsöffnung (einbauabhängig), Kondensatschutzlackierung der Elektronik und Getriebe mit gehärtetem Edelstahl-Ritzel.

LDx



Leistungsmerkmale

- » Einsetzbar für Öffnungen zur Rauchableitung, D+H Euro-RWA gemäß DIN EN 12101-2 sowie für tägliche Lüftung
- » Mit mikroprozessorgesteuerter Motorelektronik
- » Hohe Druck- und Zugkraft bei sehr geringen Abmessungen
- » Kraft- und Positionsregelung zum Synchronbetrieb von zwei Antrieben
- » Korrosionsgeschützte Antriebskomponenten
- » Antriebsfunktionen und verschiedene Antriebsparameter programmierbar
- » Zusätzliches passives und aktives Klemmschutzsystem für die Hauptschließkanten mit Reversierfunktion
- » Lamellenfensterantrieb für alle gängigen Lamellenhersteller (z.B. EuroLam, Fieger, HAHN, NACO, Schneider + Nölke) adaptierbar

Zulassungen / Zertifikate

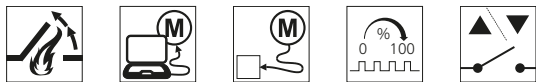
Zulassungsdetails erfahren Sie von Ihrem D+H Partner.

Artikel auch mit folgenden Zulassungen unter anderer Artikelnummer erhältlich. Technische Daten können abweichen.



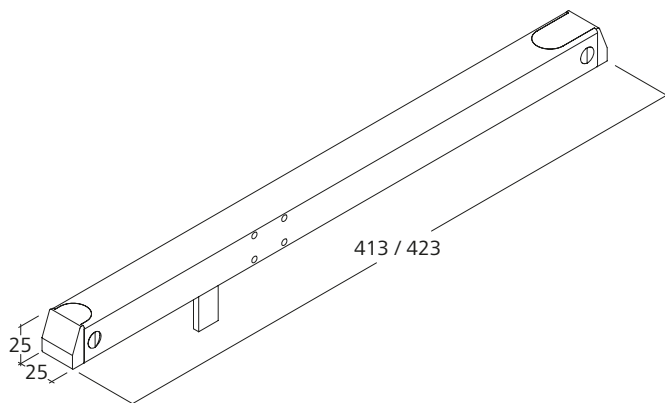
Mögliche Antriebsoptionen

Erklärung der Icons finden Sie auf der letzten Seite.



Abmessungen

Alle Angaben in mm



Technische Daten

| | LDx |
|--------------------------------|---------------------------------|
| Versorgung | 24 V DC / $\pm 15\%$ / 0,8 A |
| Einschaltdauer | 30 % (ON: 3 Min. / OFF: 7 Min.) |
| Nennkraft (max.) | 900 N |
| Lebensdauer | 20000 Doppelhübe |
| Hub | 28,5 - 80 mm |
| Laufgeschwindigkeit AUF (max.) | 2,1 mm/s |
| Laufgeschwindigkeit ZU (max.) | 2,1 mm/s |
| Schutzart | IP 50 |
| Emissions-Schalldruckpegel | LpA ≤ 70 dB(A) |
| Temperaturbereich | -5 °C ... +75 °C * |
| Temperaturstandsicherheit | B300 (30 min / 300 °C) |
| Gehäuse | Edelstahl V2A |
| Anschluss | Silikonkabel |
| B x H x T (max.) | 423 x 25 x 25 mm |
| Gewicht | 1,20 kg |

* Bei vertikaler Anwendung bitte Rücksprache mit dem D+H Vertrieb halten!

Ausführung

| Typ | Art.-Nr. | Bemerkung |
|-----|-----------|--------------------------------|
| LDx | 24.020.10 | Variable Ausstattungen möglich |



HS „Highspeed“

Schnelllauf-Funktion des Antriebes im RWA-Fall. Im RWA-Fall müssen die Antriebe gemäß Norm DIN EN 12101-2 die definierte Öffnungsposition in maximal 60 s erreicht haben.



Funktionsprogrammierung

Möglichkeit zur individuellen Einstellung von Antriebsparametern (z.B. Hub) per Software und dazugehörigen Servicetools bei Antrieben, die mit einer PLP- oder BSY- bzw. BSY+-Elektronik ausgestattet sind.



BRV-Meldung

Rückmeldung des Antriebes über eine Steuerleitung, wenn der Antrieb vollständig aus- oder eingefahren ist. In Verbindung mit den Modulen AT 41 und ERM 44 wird diese Meldung an die Gebäudeleitzentrale, die Module selbst oder auch an den Verriegelungsantrieb gegeben. Die BRV-Meldung ist nicht potentialfrei.



ACB (Advanced Communication Bus)

Ermöglicht die direkte Buskommunikation zwischen Steuerung und Antrieb für z.B. positionsgenaue Ansteuerungen oder Antriebsrückmeldungen. Die Kommunikation basiert auf einem offenen Modbus-Protokoll und erlaubt die Kombination mit ACB-fähiger Zentrale oder die direkte Anbindung an übergeordnete Steuerungen wie Gebäudeleittechnik.



BSY+ (Synchronisierung von Antrieben)

BSY+ ermöglicht eine Kommunikation und Synchronisation zwischen verschiedenen Komponenten am Fenster, z. B. zwischen den Kettenantrieben während des Synchronlaufes oder zwischen Fenster- und Verriegelungsantrieben (z. B. FRA 11 BSY+ oder VLD-BSY+).



SGI-Meldung (Positionsmeldung)

In Verbindung mit dem D+H Servoeinschub SE 622 oder dem BSY-Gateway BSY-GW-024-010-U können die Antriebe positionsgenau angesteuert werden.



SKS (Schließkantenschutz)

Antriebsoption, die einen direkten Anschluss einer Klemmschutzleiste oder eines Präsenzmelders am Antrieb ermöglicht (Abschlusswiderstand 5,6 kΩ).



Akustisches Signal (entsprechend Schutzklasse)

AS2 entsprechend „Schutzklasse 2“ gemäß ZVEI-Risikobewertung durch akustisches Warnsignal in Laufrichtung ZU. AS3 entsprechend „Schutzklasse 3“ gemäß ZVEI-Risikobewertung zusätzlich zu AS2 stoppt der Antrieb für 11 s bei einem Resthub von 28 mm.



Endlagenmeldung (AUF / ZU)

Rückmeldung des Antriebes über einen integrierten potentialfreien Schaltkontakt. Diese erfolgt, wenn die Kette/Zahnstange vollständig aus- bzw. eingefahren ist.



SBD Seitenbogenkette

Rückensteife Antriebskette, biegsam in Richtung Scharnier. Antrieb ist fest (nicht drehbar) montiert.



SBU Seitenbogenkette

Rückensteife Antriebskette, biegsam in Richtung Scharnier. Antrieb ist fest (nicht drehbar) montiert.



WS (Einsatz im Schwimmbad)

Option für Zahnstangenantriebe, so dass diese für den Einsatz im Schwimmbad geeignet sind. Der Antrieb ist ausgestattet mit A4-Zahnstange, A4-Augenschraube und Getriebe mit gehärtetem Edelstahl-Ritzel.



W (Einsatz im Außenbereich)

Option für Zahnstangenantriebe, so dass diese für den Außeneinsatz geeignet sind. Der Antrieb ist ausgestattet mit Druckausgleichsöffnung (einbauabhängig), Kondensatschutzlackierung der Elektronik und Getriebe mit gehärtetem Edelstahl-Ritzel.