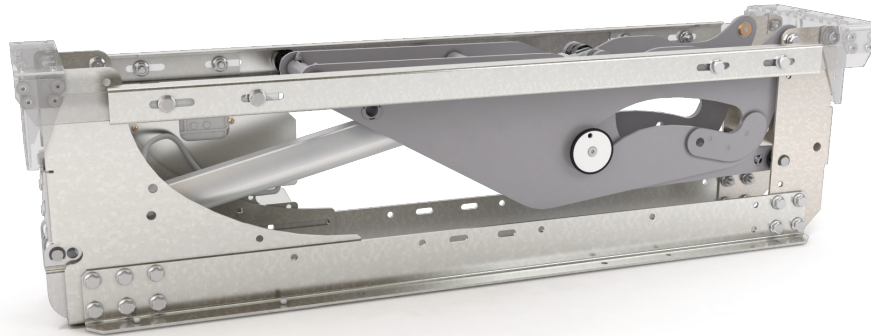
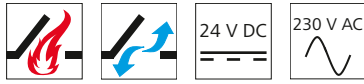


# SDS 3



SDS 3 / YouTube

## Leistungsmerkmale

- » Zum Öffnen und Schließen von Lichtkuppeln für Lüftungs- und Entrauchungsanwendungen bis zu einem Öffnungswinkel von 170°
- » Besonders leiser Antrieb zur komfortablen täglichen Lüftung
- » Mit Powerpack (optional) bis zu 2200 N max. Systemlast (LK inkl. Schneelast)
- » Max. Kuppelgewicht von 90 kg (max. 120° Öffnungswinkel)
- » Modular erweiterbare Elektronik für SA- und SZ-Meldung, BSY+ (Synchronbetrieb 2 Systeme) und Schnittstelle zum ACB Gateway
- » Maximaler Öffnungswinkel über D+H Software SCS einstellbar
- » Basissystem SDS 3-0800 flexibel einsetzbar in Lichtkuppeln bei einem Einbaumaß von 800 mm - 999 mm
- » Basissystem SDS 3-1000 flexibel einsetzbar in Lichtkuppeln bei einem Einbaumaß von 1000 mm - 1200 mm
- » Basissystem SDS 3-1200 flexibel einsetzbar in Lichtkuppeln bei einem Einbaumaß von 1201 mm - 1400 mm
- » Notentriegelung bereits im Basissystem integriert
- » Modular erweiterbares System mit kundenspezifischen Montagesätzen und Abmessungen (bis 2 m)
- » Einfache Montage durch Vormontage der Konsolen und komfortables Einhängen von oben
- » Mechanische Verriegelung für erhöhte Windlasten und Einbruchschutz inkl. Notentriegelung (optional)

# Technische Daten

	SDS 3-0800-1	SDS 3-1000-1	SDS 3-1200-1
Versorgung	24 V DC / $\pm 15\%$ / 4 A		
Max. Kraft AUF inkl. Schneelast	1980 N	2200 N	2200 N
Max. Kraft ZU	450 N	500 N	500 N
Nennverriegelungskraft am Liftarm	3000 N *	3400 N *	3400 N *
Lebensdauer	11000 Doppelhübe **		
Laufgeschwindigkeit AUF	60 s		
Laufgeschwindigkeit ZU	60 s		
Windlastklasse	1500 Pa ** ****		
Schneelastklasse	750 Pa ** ****		
Schutzart	IP 54		
Temperaturbereich	(-25 °C ****) -5 °C ... +75 °C		
Temperaturstandsicherheit	B300 (30 min / 300 °C)		
Anschluss	Elektronik-Box, Schraubklemmen		

	SDS 3-0800-5	SDS 3-1000-5	SDS 3-1200-5
Versorgung	230 V AC / +10 % ... -15 % / 147 VA		
Max. Kraft AUF inkl. Schneelast	1980 N	2200 N	2200 N
Max. Kraft ZU	450 N	500 N	500 N
Nennverriegelungskraft am Liftarm	3000 N *	3400 N *	3400 N *
Lebensdauer	11000 Doppelhübe **		
Laufgeschwindigkeit AUF	60 s		
Laufgeschwindigkeit ZU	60 s		
Windlastklasse	1500 Pa ** ****		
Schneelastklasse	750 Pa ** ****		
Schutzart	IP 54		
Temperaturbereich	(-25 °C ****) -5 °C ... +75 °C		
Temperaturstandsicherheit	B300 (30 min / 300 °C)		
Anschluss	Elektronik-Box, Schraubklemmen		

\* Kraft an Außenkante Lichtkuppel abhängig von den LK-Abmessungen

\*\* gemäß DIN EN 12101-2 entwickelt

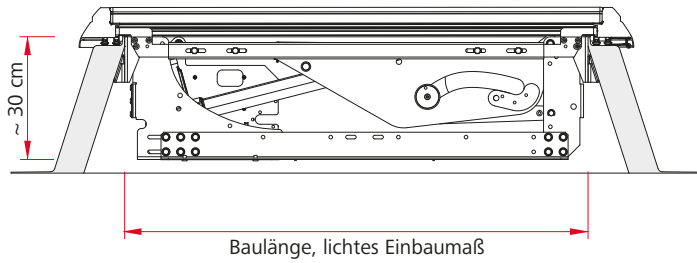
\*\*\* Werte für Kuppelgröße 2,25 m<sup>2</sup> (1,5 m x 1,5 m) bei einem Kuppelgewicht von 50 kg.

Bei abweichenden Kuppelgrößen und Gewichten verändert sich der Wert proportional.

Die Kuppel muss für die Lasten geeignet sein.

\*\*\*\* auf Anfrage

## Abmessungen



## Externes Zubehör

- » PS-SDS 3-5
- » BSY+ Modul SDS 3
- » Extension Kit SDS 3-1000
- » PPO-SDS 3
- » Signal Modul (SA-SZ) SDS 3

## Ausführung

Typ	Art.-Nr.	Gewicht
SDS 3-0800-1	27.903.01	18,50 kg
SDS 3-1000-1	27.903.02	18,50 kg
SDS 3-1200-1	27.903.05	19,00 kg
SDS 3-0800-5	27.903.03	18,50 kg
SDS 3-1000-5	27.903.04	18,50 kg
SDS 3-1200-5	27.903.06	19,00 kg